

CHEMDRAW · RECURSOS DIGITALES

# Activación de la cuenta de ChemDraw

Solicitud de cuenta, instalación y acceso al programa

A partir del **27 de junio de 2026**, para tener acceso a ChemDraw debes solicitar a la biblioteca de tu Unidad una cuenta nueva. Los datos de contacto los encuentras en [https://bidi.uam.mx/bases\\_info.php](https://bidi.uam.mx/bases_info.php).

Posterior a que envíes tu solicitud, recibirás **dos correos** de la empresa Revvity Signals, ambos con remitente `noreply-srs@revvitycloud.com`:

1

## Signals Password Set Up

Contiene las instrucciones para que generes tu contraseña. El usuario será tu correo institucional.

2

## Welcome to Signals

Incluye la URL exclusiva de la UAM para que ingreses a tu cuenta nueva, junto con indicaciones y accesos a guías, soporte y novedades del recurso. **Guarda este correo como favorito** para consultarlo rápidamente cuando lo requieras.



**Nota:** si no encuentras los correos, revisa tu bandeja de **Spam** o **Correo no deseado**.

## Instalación de ChemDraw en tu computadora

1

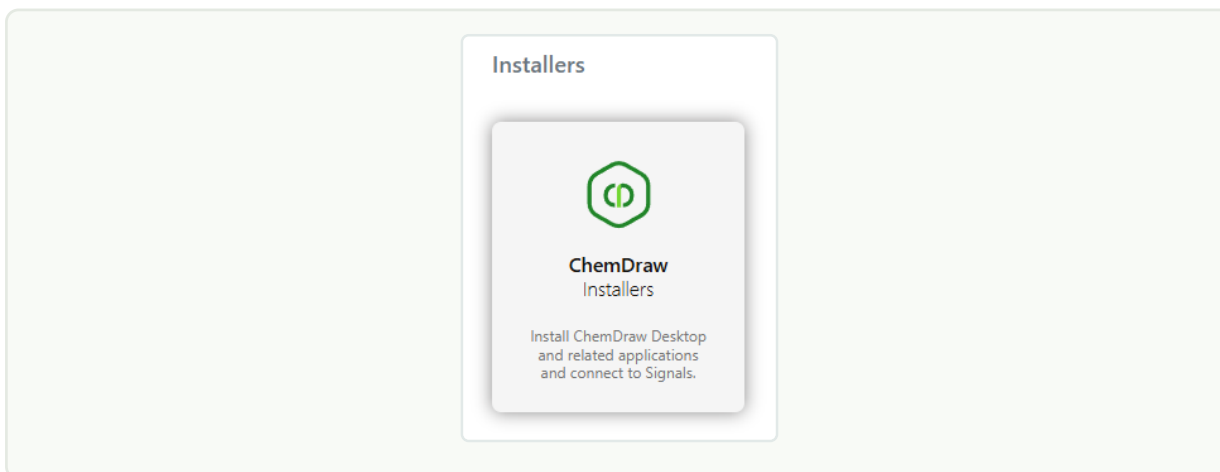
### PASO 1

Ingresa a `https://uam-site.signalsresearch2.revvitycloud.com/` e identificate con tu cuenta nueva de Signals.

2

### PASO 2

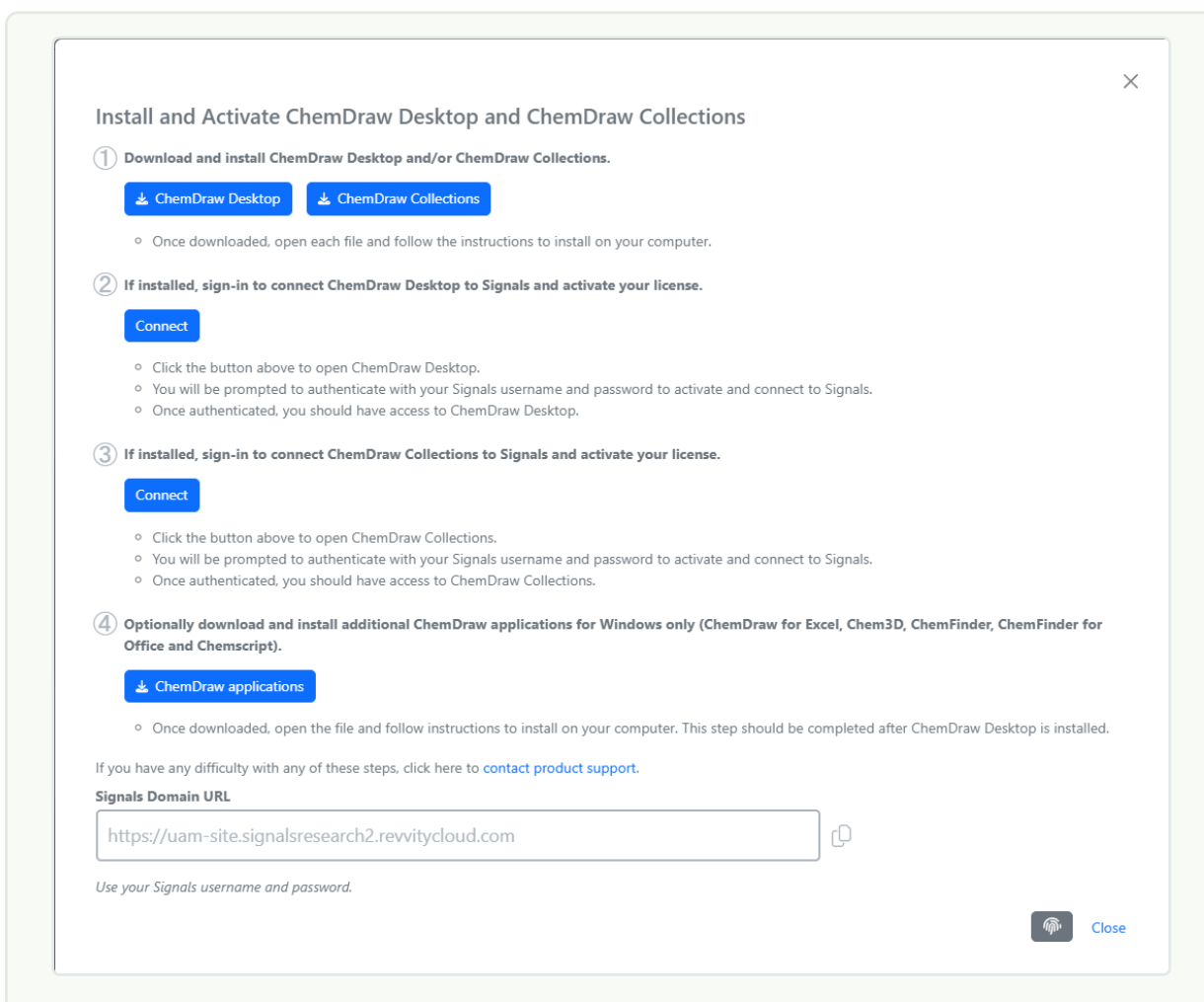
Dentro de tu cuenta, dirígete a la sección de **Installers** y da clic al icono **ChemDraw Installers**, el cual se muestra a continuación:



3

### PASO 3

Sigue las indicaciones de descarga e instalación para cada elemento al que tienes acceso (**ChemDraw Desktop, ChemDraw Collections y ChemDraw applications**).



**Install and Activate ChemDraw Desktop and ChemDraw Collections**

- 1 Download and install ChemDraw Desktop and/or ChemDraw Collections.**  
[ChemDraw Desktop](#) [ChemDraw Collections](#)
  - Once downloaded, open each file and follow the instructions to install on your computer.
- 2 If installed, sign-in to connect ChemDraw Desktop to Signals and activate your license.**  
[Connect](#)
  - Click the button above to open ChemDraw Desktop.
  - You will be prompted to authenticate with your Signals username and password to activate and connect to Signals.
  - Once authenticated, you should have access to ChemDraw Desktop.
- 3 If installed, sign-in to connect ChemDraw Collections to Signals and activate your license.**  
[Connect](#)
  - Click the button above to open ChemDraw Collections.
  - You will be prompted to authenticate with your Signals username and password to activate and connect to Signals.
  - Once authenticated, you should have access to ChemDraw Collections.
- 4 Optionally download and install additional ChemDraw applications for Windows only (ChemDraw for Excel, Chem3D, ChemFinder, ChemFinder for Office and Chemsript).**  
[ChemDraw applications](#)
  - Once downloaded, open the file and follow instructions to install on your computer. This step should be completed after ChemDraw Desktop is installed.

If you have any difficulty with any of these steps, click here to [contact product support](#).

Signals Domain URL

Use your Signals username and password.

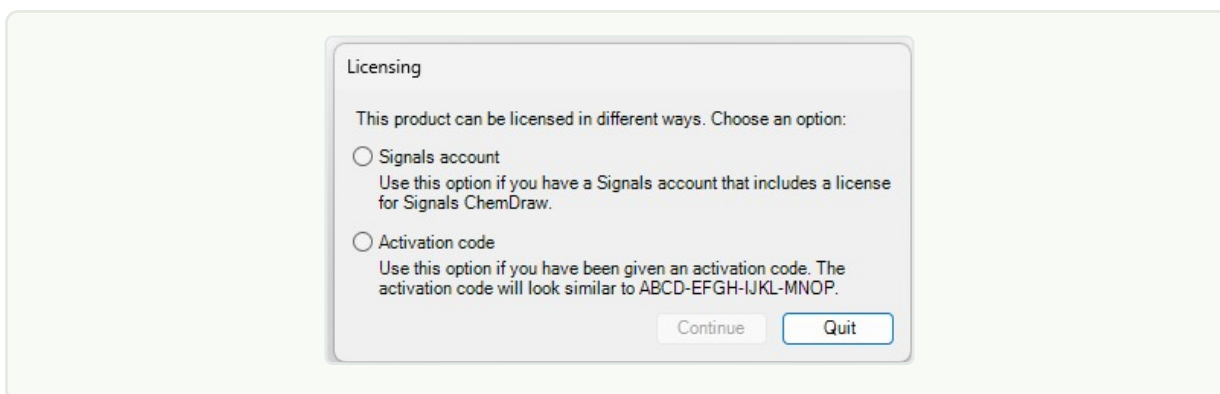
[Close](#)

## Si ya tenías instalado el ChemDraw en tu computadora

1

### PASO 1

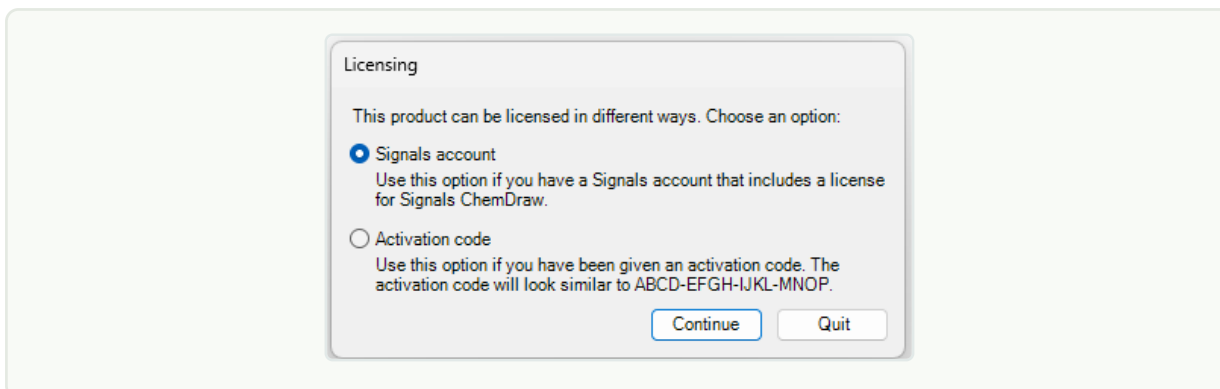
Abre el programa **ChemDraw** que tienes instalado en tu computadora. Te mostrará una ventana como la siguiente:



2

### PASO 2

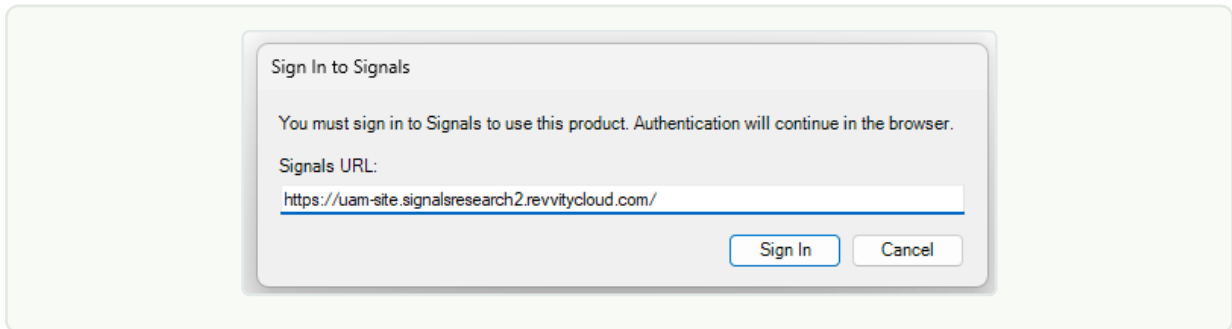
Selecciona la primera opción **Signals account** y da clic en el botón **Continue**, como se muestra en la imagen.



3

### PASO 3

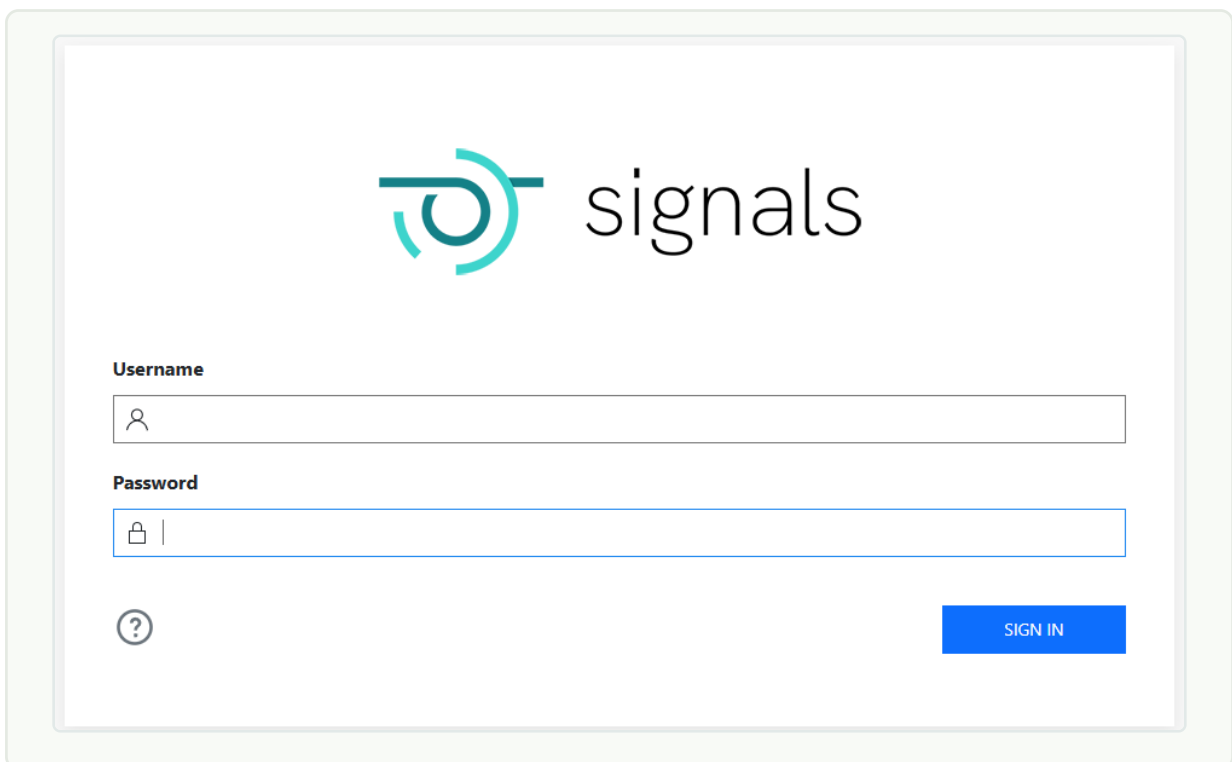
Se te solicitará que ingreses la URL asignada a la UAM para que, a través de un navegador (Chrome, Firefox, Opera o el que utilices), te identifiques con tu nueva cuenta (tu correo institucional y la contraseña que generaste). Si aún no lo has hecho, consulta la guía de **Solicitud de cuenta para ChemDraw**. La URL de la UAM es <https://uam-site.signalsresearch2.revvitycloud.com/> y debes ingresarla como se muestra en la imagen:



4

**PASO 4**

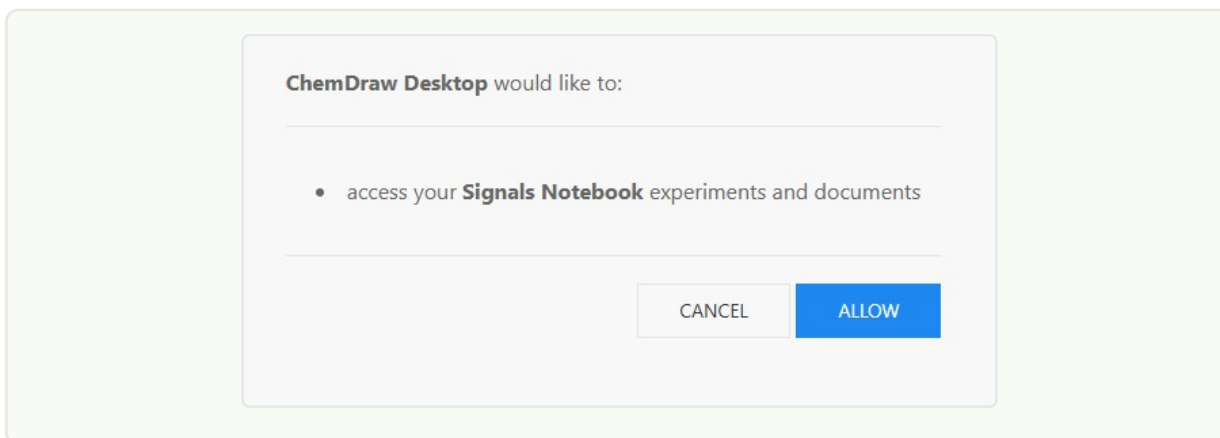
Se abrirá una pestaña en tu navegador y te solicitará que te identifiques con tu **Username** (correo institucional) y tu **Password** (el que generaste al activar tu cuenta). Ingréalos y da clic en el botón **SIGN IN**, como se muestra a continuación:



5

**PASO 5**

Finalmente, al identificarte, se te pedirá autorización para ingresar a tu libreta de experimentos y documentos. Da clic en el botón **ALLOW**:



¡Listo! Se abrirá el programa de ChemDraw en tu equipo para que puedas comenzar a dibujar.